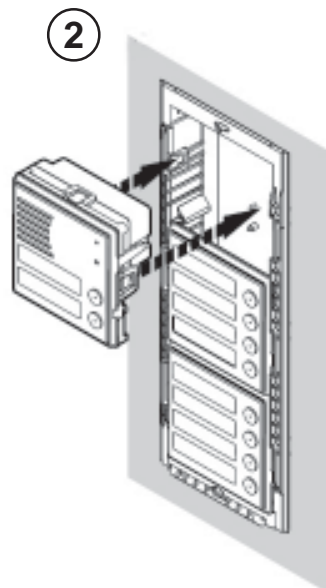


1

A

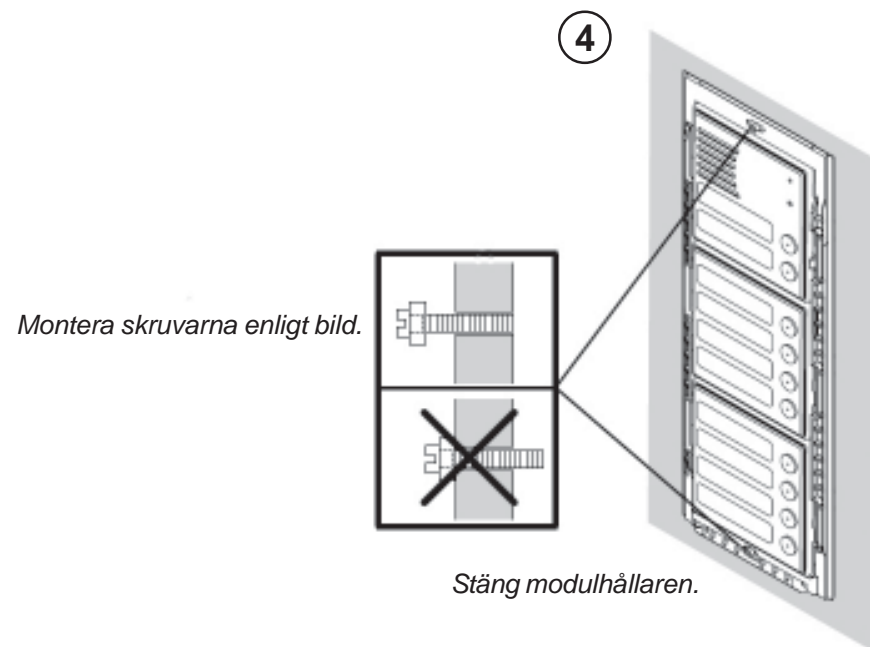
$\varnothing > 4 \text{ mm}$

Fäst modulhållaren i infällningslådan.



2

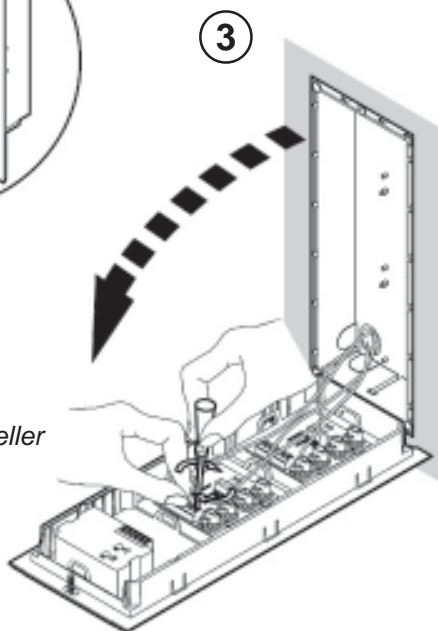
Snäpp fast modulerna i modulhållaren.



4

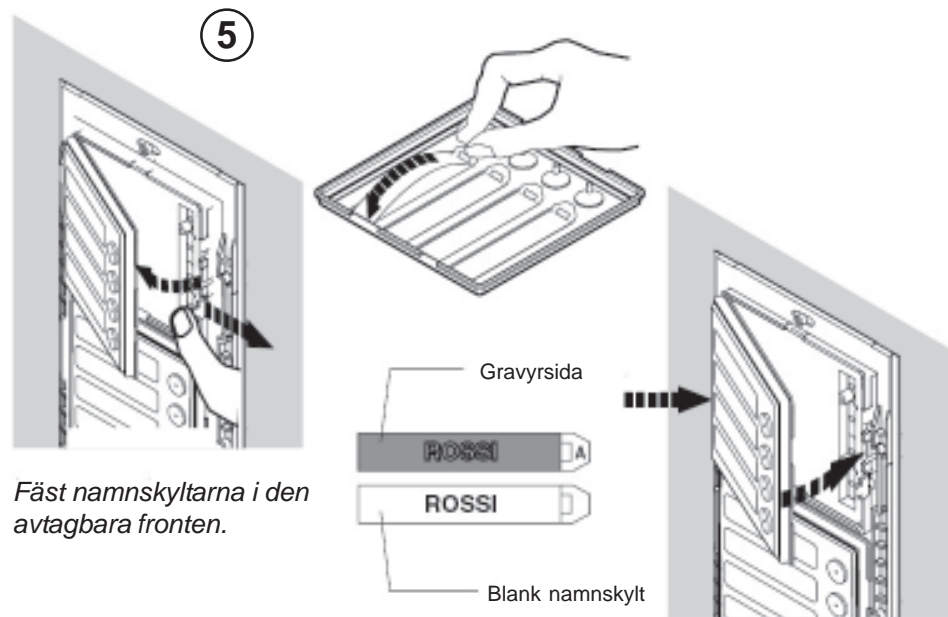
Montera skruvarna enligt bild.

Stäng modulhållaren.



3

Fäll ut modulhållaren och koppla ledningarna. Snäpp fast ev högt. eller samtalspär (fästen i egna spår).



5

Fäst namnskytarna i den avtagbara fronten.

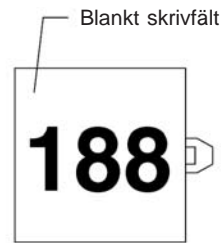
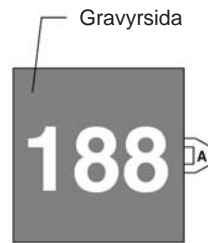
Gravysida

ROSSI

ROSSI

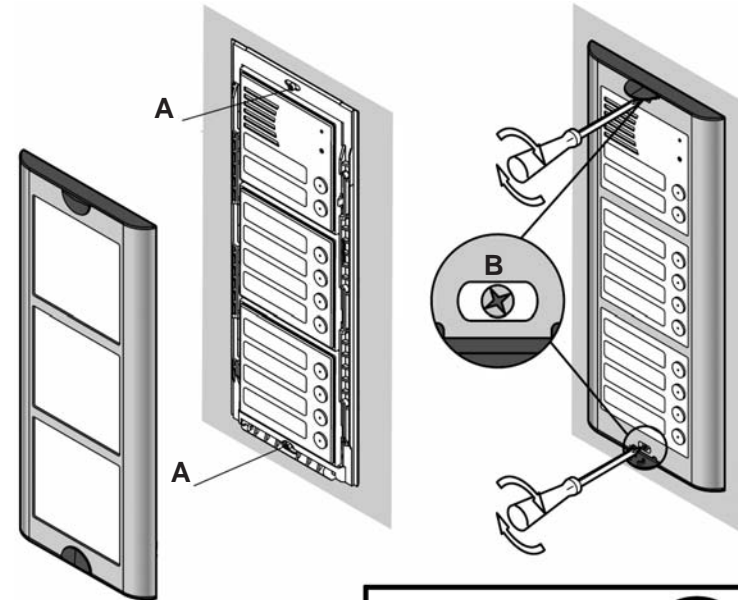
Blank namnskytt

## Sch./Ref. 1145/50

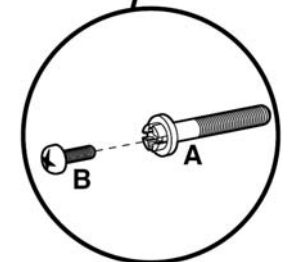
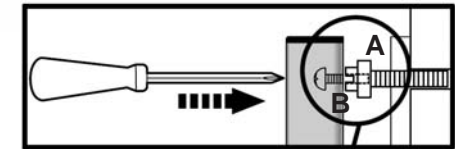


6

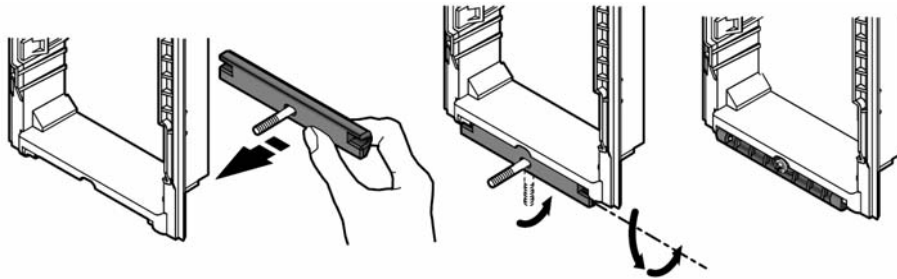
Montera fronten på modulhållaren genom att skruva skruven på frontramen in i skruven på modulhållaren



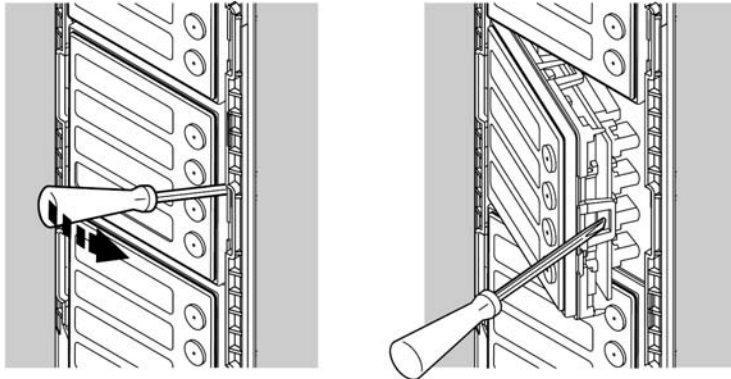
- Placera frontramen på modulhållaren
- Justera så att panelen står rakt
- Skruva fast B skruven i A



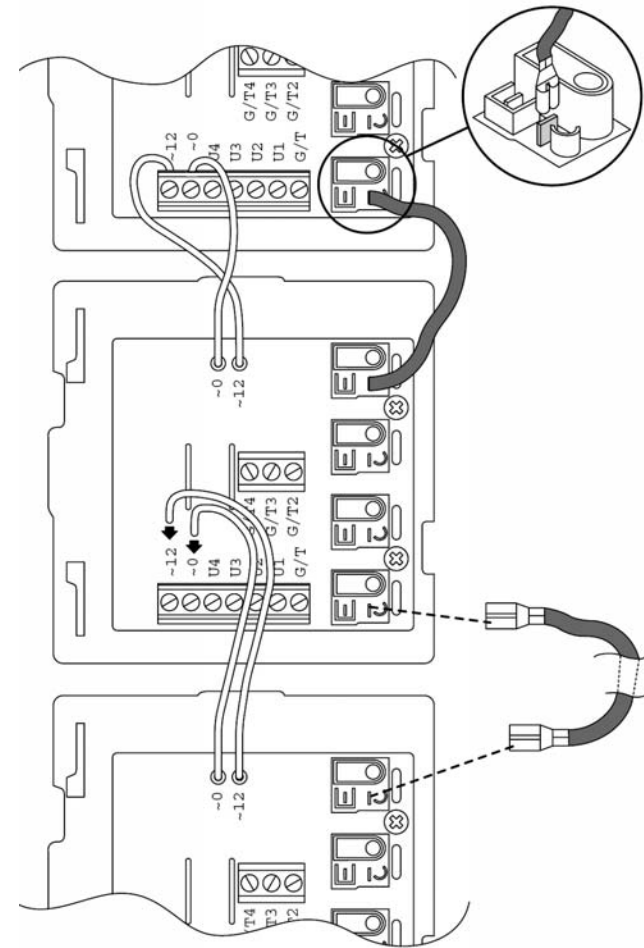
**OBS! Skruv A spänns automatiskt**



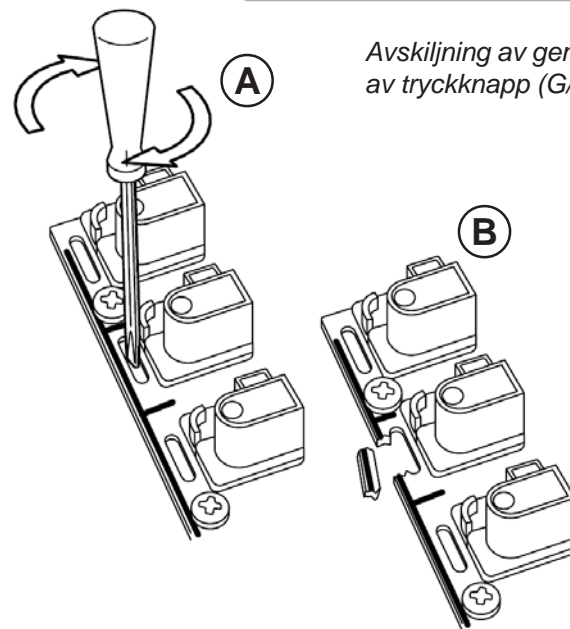
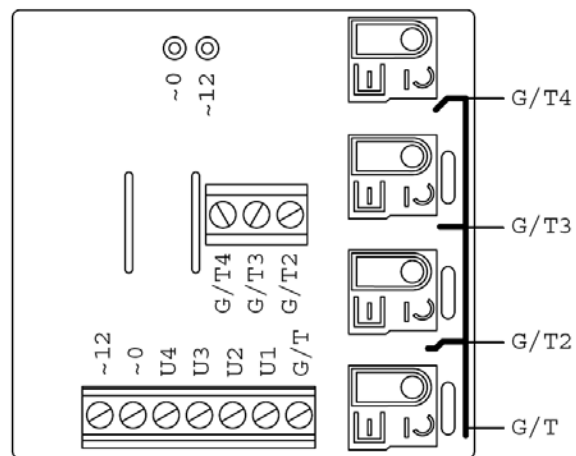
Montering av gångjärn på modulhållaren  
**OBS!** Följ instruktion endast om nödvändigt



Demontering av modul från modulhållaren



Enkel anslutning av gemensamma ledare  
 (~0, ~12, G/T) med hjälp av medföljande  
 anslutningar.



Avskiljning av gemensam ledare för frikoppling av tryckknapp (G/T)